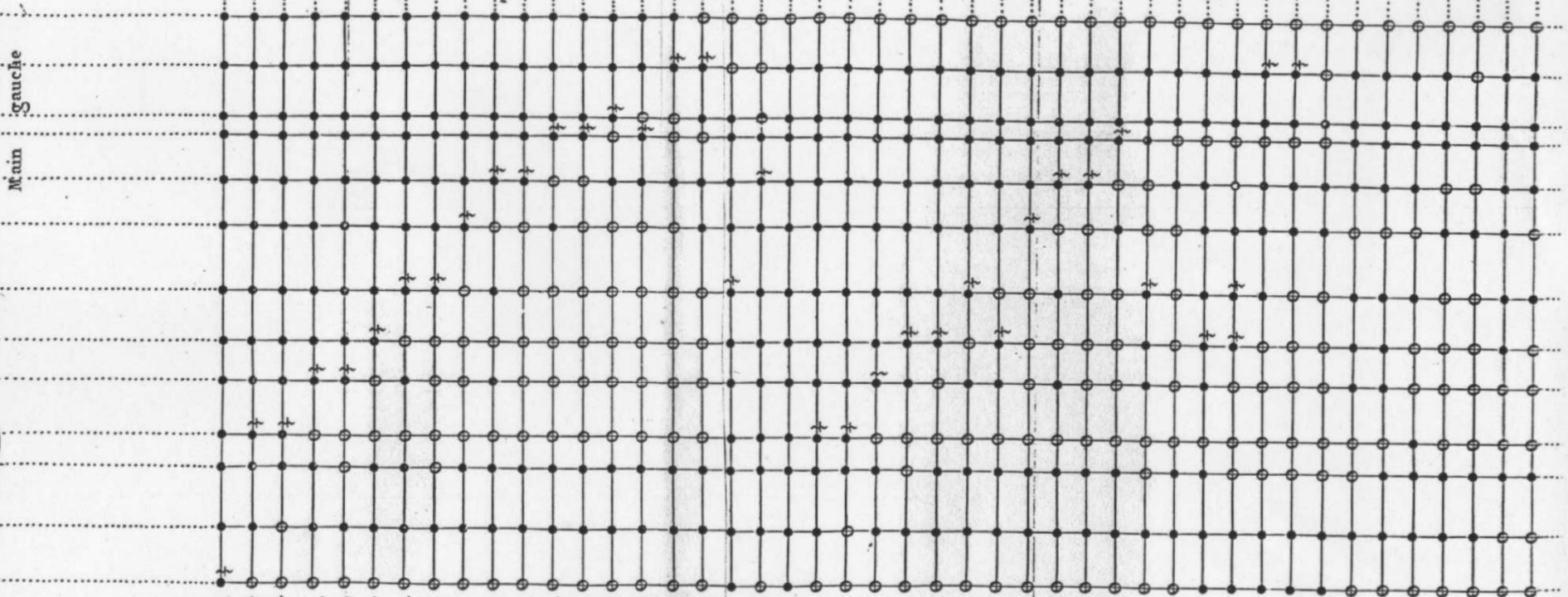
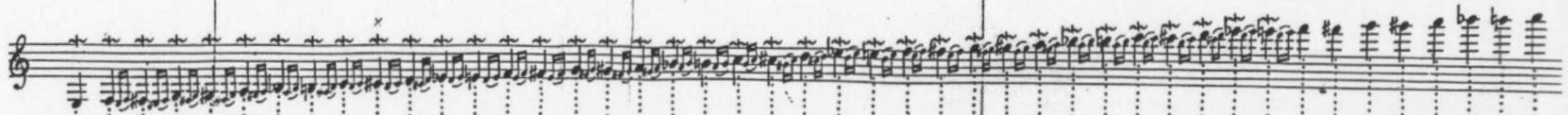
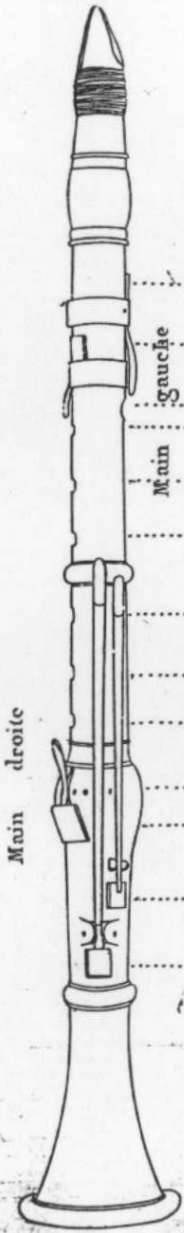


Embouchure.

Plu

GAMME DES CADENCES PAR ORDRE CHROMATIQUE AVEC LE DOIGTÉ.



mi fa sol la si ut ré mi fa sol la si ut ré mi fa sol la si ut ré mi fa sol la si ut ré mi fa sol la si ut ré mi fa

Les Lignes perpendiculaires marquent les notes .
 Les Lignes horisontales repondent aux trous et Clefs de l'Instrument .
 Les points noirs désignent les trous fermés et les zéros indiquent les trous ouverts .
 Le Signe \times employé dans cet Exemple désigne le ou les doigts qui doivent cadencer .

N! La cadence du Si bémol de la première octave marquée ainsi \odot demontre qu'il ne faut boucher que la moitié du trou.

Pavillon.